

Wir machen Schifffahrt möglich.



WSV.de

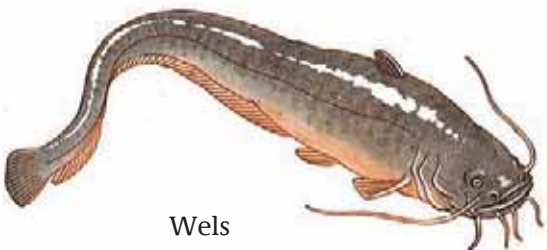
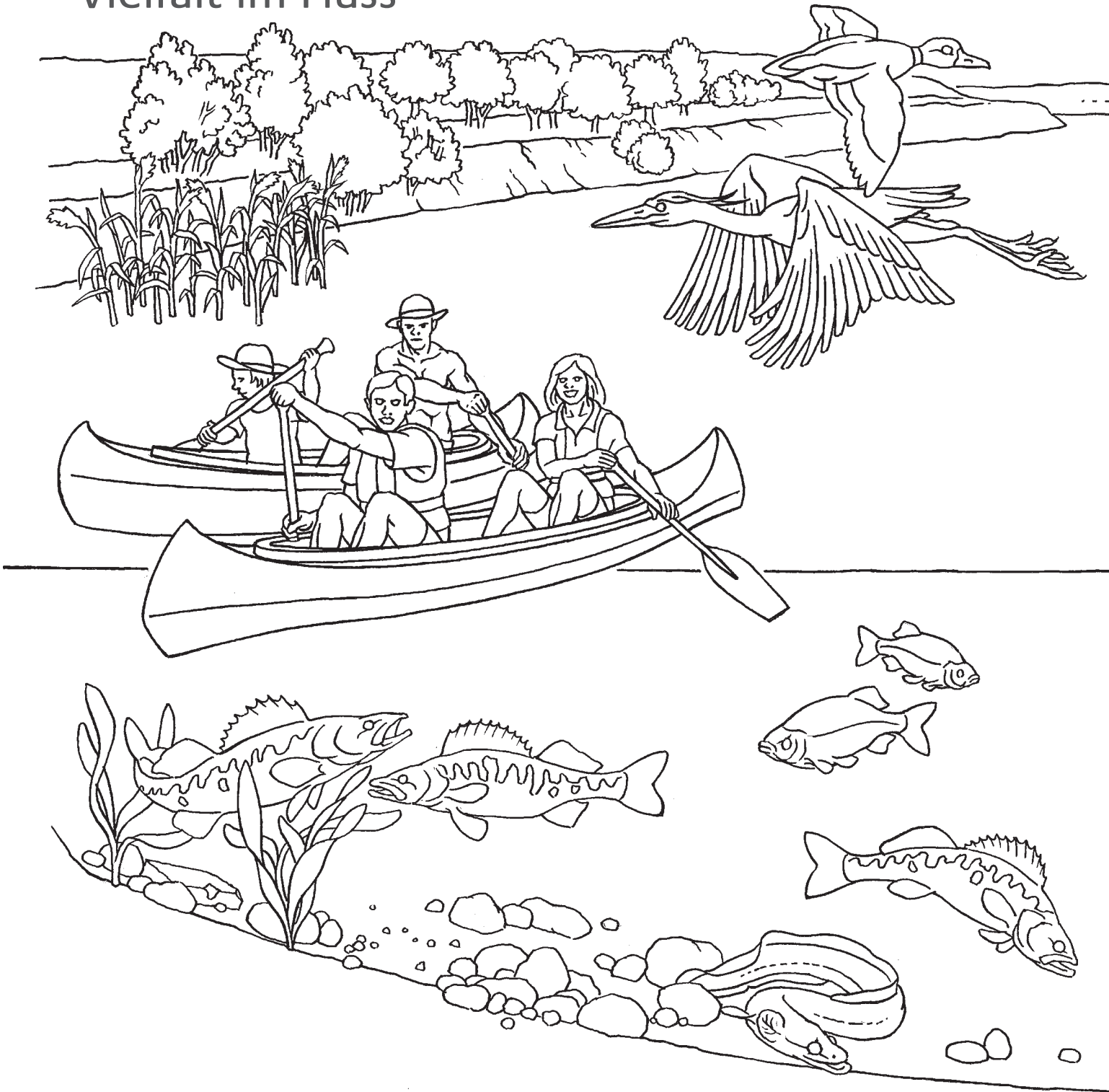
Wasserstraßen- und
Schifffahrtsverwaltung
des Bundes

Vielfalt an der Wasserstraße

Ein Malheft für große und kleine Forscher



Vielfalt im Fluss



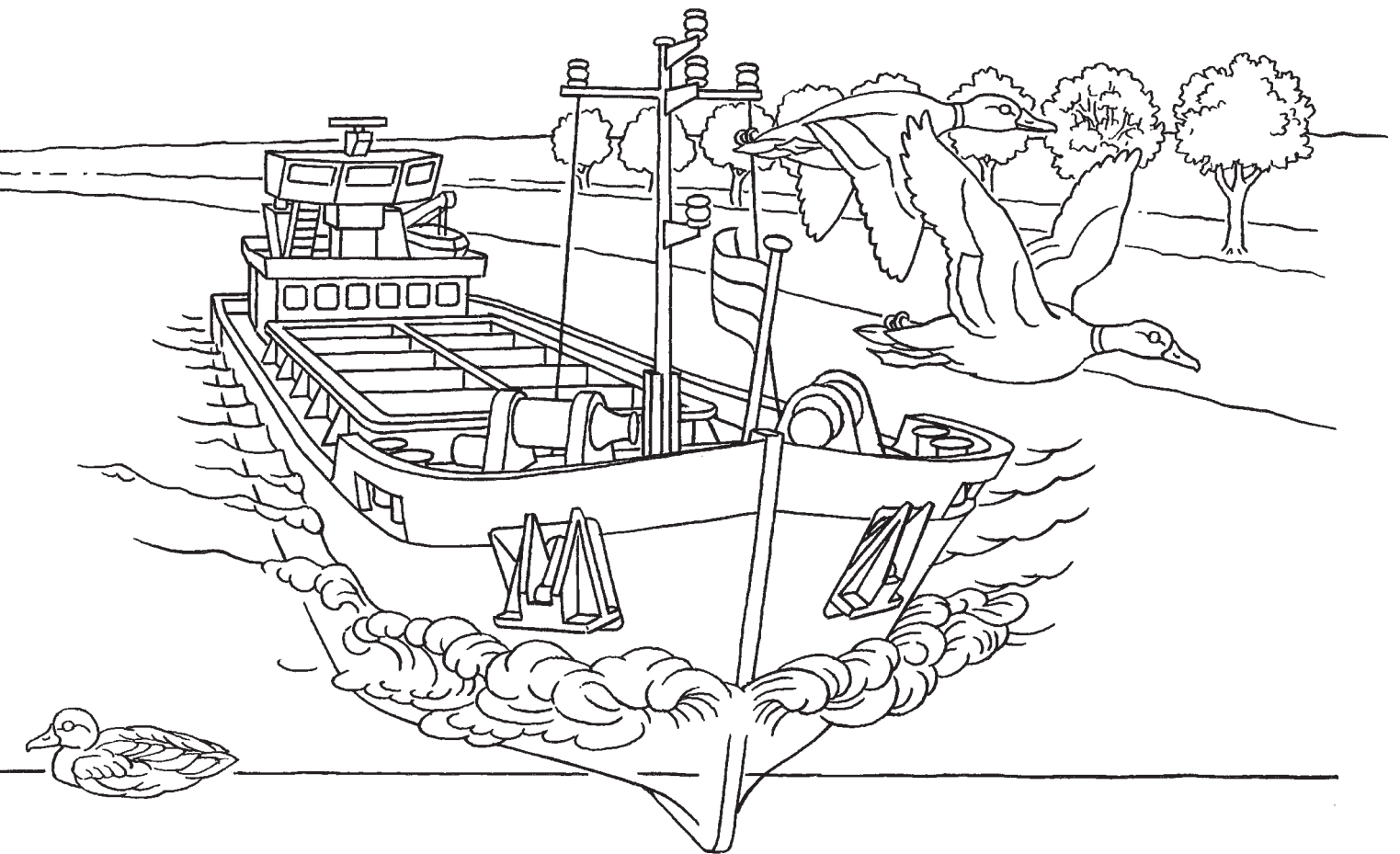
Wels



Zander

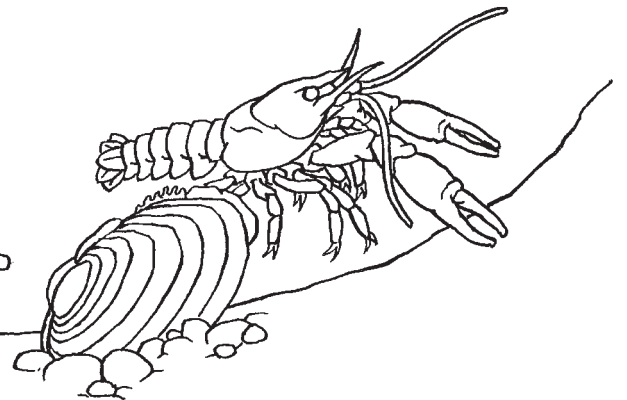
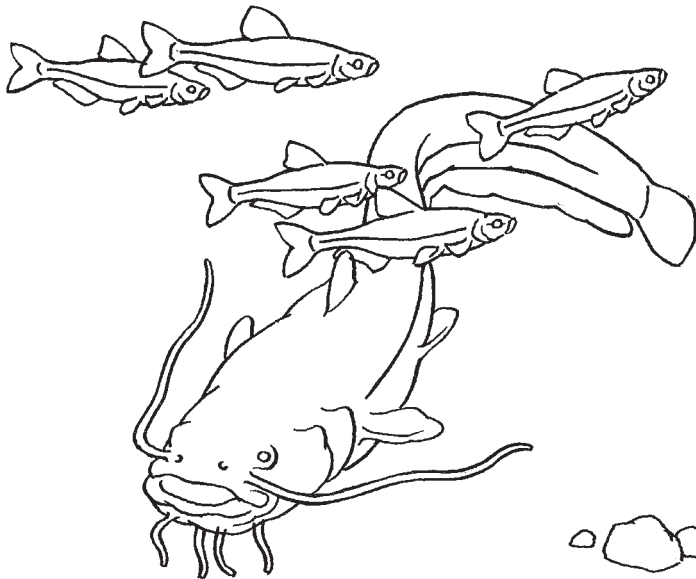


Laube



Unsere großen Flüsse sind Transportwege für Binnenschiffe, aber es leben dort auch viele verschiedene Tiere und Pflanzen.

Hast Du eigentlich gewusst, dass der Wels bis zu 1,50 Meter groß werden kann?



Flussmuschel



Aal



Flusskrebs



Rotfeder

Vielfalt am Ufer



Hecht



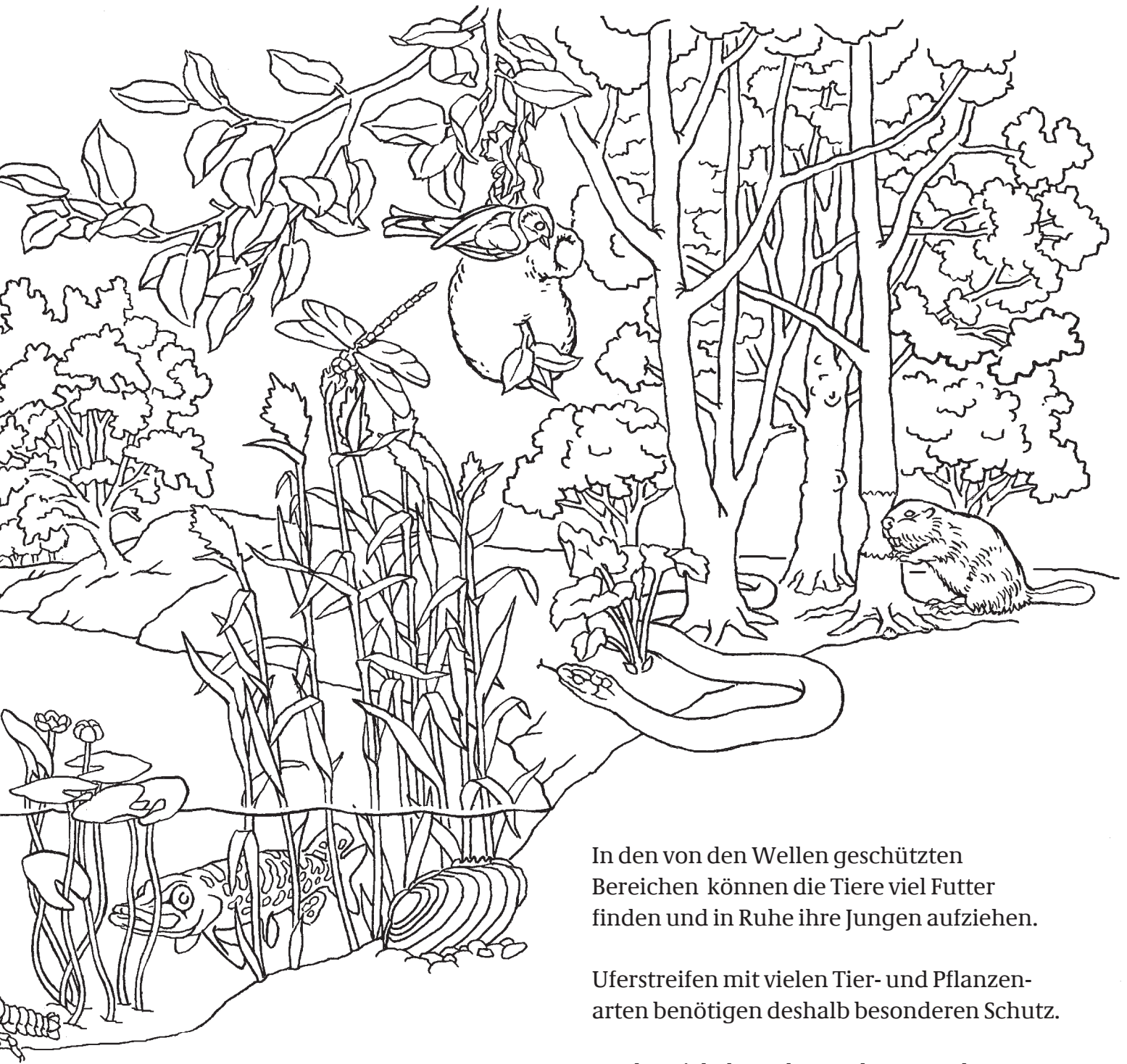
Biber



Beutelmeise



Frosch



In den von den Wellen geschützten Bereichen können die Tiere viel Futter finden und in Ruhe ihre Jungen aufziehen.

Uferstreifen mit vielen Tier- und Pflanzenarten benötigen deshalb besonderen Schutz.

Wo hat sich denn der Hecht versteckt?



Libelle



Graureiher

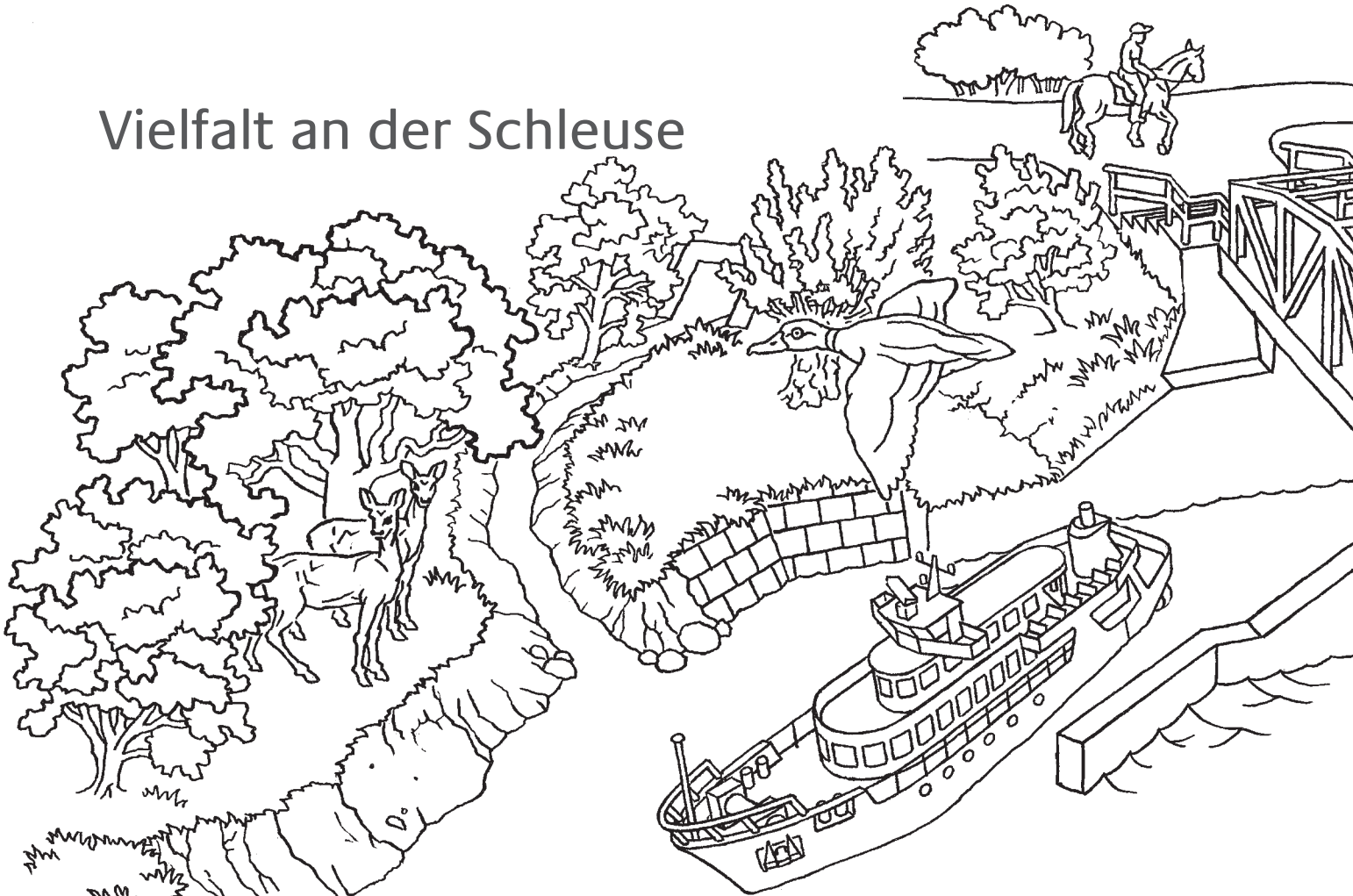


Ringelnatter



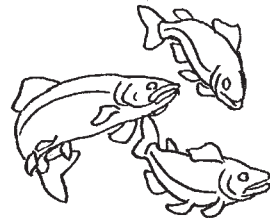
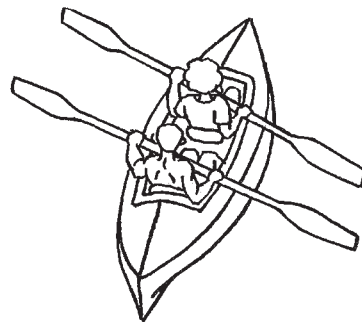
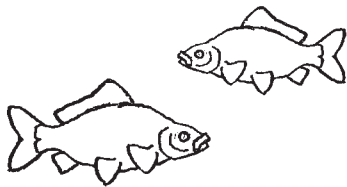
Teichrose

Vielfalt an der Schleuse



Die Binnenschifffahrt ist ein umweltfreundliches Verkehrs- und Transportmittel. Sie braucht Schleusen und Wehre, um immer genügend Wasser zum Fahren zu haben.

Hast Du gewusst, dass auch Fische Treppen steigen können?



Reh



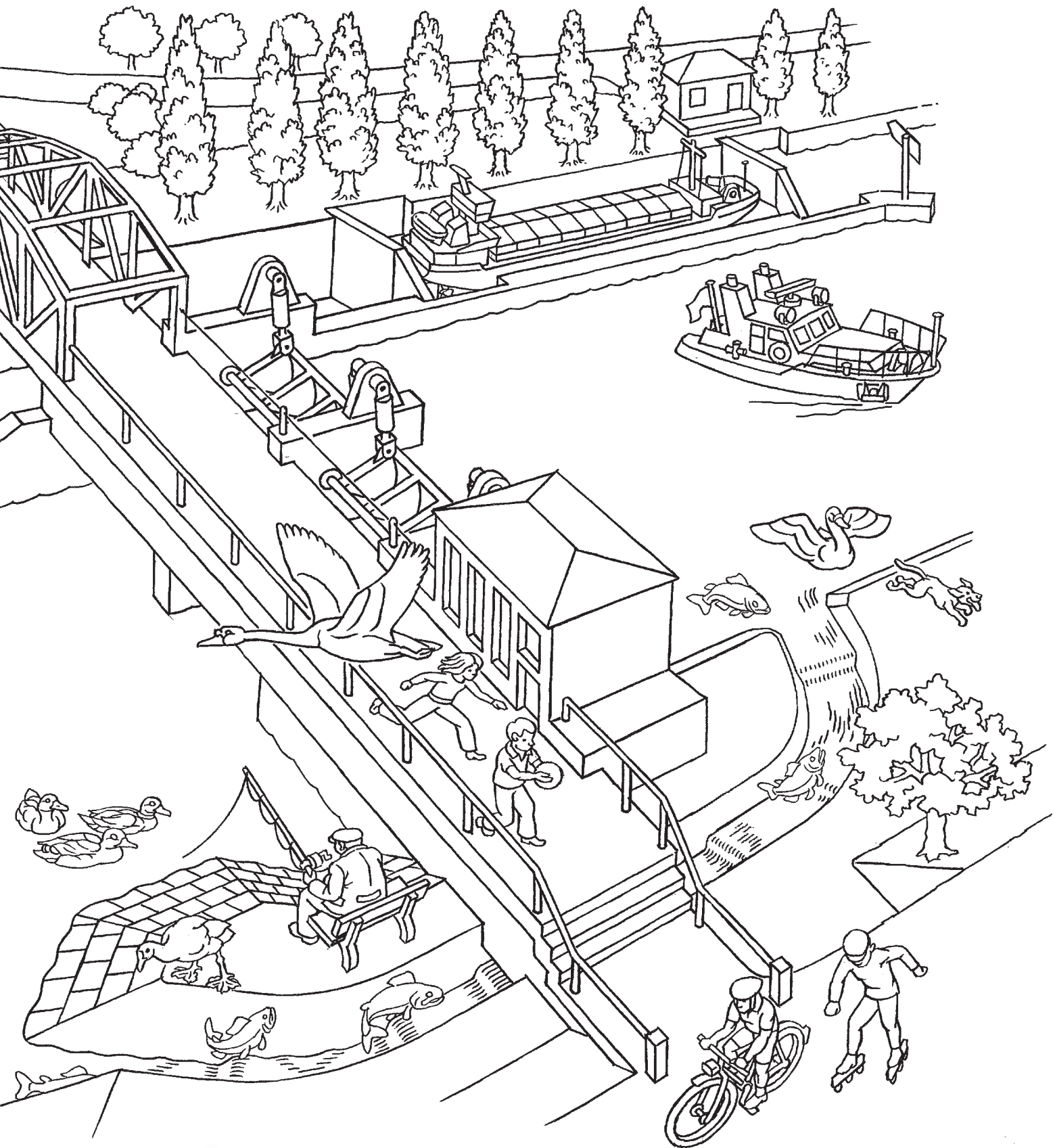
Stockente



Karpfen



Schwan



Uferschwalbe



Blässluh



Lachs

Generaldirektion Wasserstraßen und Schifffahrt
Ulrich-von-Hassell-Straße 76
53123 Bonn
E-Mail:gdws@wsv.bund.de
www.gdws.wsv.de

Bezug über: info@wsv.bund.de

Redaktion: Öffentlichkeitsarbeit GDWS

Text und Design: N-Komm – Agentur für Nachhaltigkeits-
kommunikation

Illustrationen: Johannes Christian Rost

Stand: Oktober 2016

Gedruckt auf Papier aus nachhaltiger Forstwirtschaft

Diese Druckschrift wird im Rahmen der Öffentlichkeits-
arbeit der Wasserstraßen- und Schifffahrtsverwaltung des
Bundes kostenlos herausgegeben. Sie darf nicht zur
Wahlwerbung verwendet werden.

